



# Stéphane Couturier

*photographie et vidéo*

18.03.12/03.06.12

Commissaire d'exposition : Philippe Piguet

De grand format, en couleurs, les œuvres de Stéphane Couturier visent à rendre sensible l'extrême complexité du monde contemporain.

Images uniques, déclinées en série, il y va toujours de l'idée de trame à l'intérieur desquelles ordre et chaos font paradoxalement excellent ménage et où l'œil est invité à circuler en toute liberté.

De Paris à Chandigarh, de la photographie à son extension vidéo, l'exposition met en exergue la transformation lente et progressive d'une œuvre qui joue de l'un et du nombre et de leur imbrication. Elle rassemblera une trentaine d'œuvres réalisées ces dix dernières années.

Stéphane Couturier, né en 1957, vit et travaille à Paris.

*Un catalogue français/anglais, édité par la fondation, sera publié à cette occasion.*

## **CONTACT PRESSE**

Daniela Franck

Tél : +33 (0)4 50 02 88 55

presse@fondation-salomon.com

## **INFOS PRATIQUES**

Exposition du 18.03.12 au 03.06.12

Ouverture du jeudi au dimanche: 14h - 19h

Visite commentée le week-end à 16h pour les individuels.

*Visite de groupes uniquement sur rendez-vous au 04 50 02 88 55.*

*Tarif plein: 6 euros, tarif réduit: 3.50 euros.*

Fondation pour l'art contemporain

Claudine et Jean-Marc Salomon

191 route du Château - 74290 ALEX

tél : +33 (0)4 50 02 87 52

fax : + 33 (0)4 50 02 87 15

www.fondation-salomon.com



### **Note d'intention du commissaire de l'exposition**

De Paris à Chandigarh en passant par Hyères, San Diego, La Havane, Moscou, Brasília, Barcelone, etc., il n'est pas toujours aisé de suivre Stéphane Couturier. Surtout attiré par la ville, il en saisit des vues photographiques inédites dont les compositions se jouent en pleine frontalité de l'imbrication des perspectives, des lignes et des plans qui les structurent. De grand format, en couleurs, les œuvres de Couturier visent à rendre sensible l'extrême complexité du monde contemporain jusqu'à souscrire à une forme d'esthétique de l'hybride. Images uniques, déclinées en série ou palimpsestes, figées ou dynamiques, il y va toujours de l'idée de trame et de stratification à l'intérieur desquelles ordre et chaos font paradoxalement excellent ménage et où l'œil est invité à circuler en toute liberté.

De la photographie à son extension vidéo, l'art de Stéphane Couturier prend en compte le fait qu'une image n'est jamais finie mais qu'elle est inscrite dans le flux sans cesse changeant d'un monde de possibles perceptifs. L'exposition que lui consacre la Fondation Salomon vise à faire valoir cette diversité en réunissant un ensemble d'œuvres réalisées sur une dizaine d'années. Elle s'applique à mettre notamment en exergue la transformation lente et progressive d'une œuvre qui joue de l'un et du nombre et de leur imbrication.

Philippe Piguet



## Biographie

### Stéphane Couturier

Né en 1957, vit et travaille à Paris.

Représenté par la Galerie Polaris à Paris, Laurence Miller Gallery à New York, Van Kranendonk Gallery à Den Haag (NL), Christophe Guye Galerie à Zürich (CH) et Nordin Gallery à Stockholm, (SE).

### Expositions personnelles (sélection depuis 2000)

2012	Fondation art contemporain Salomon Théâtre de la Photo & de l'image	Alex (74) Nice (06)
2011	Landesgalerie Brasilia – Galerie Polaris Espace A. Malraux Commande Publique – Festival d'Avignon	Linz (A) Paris Colmar (68) Avignon (84)
2010	Ursula Blickle Stiftung Bafa Galerie	Kraichtal (D) Genève
2009	Musée des Beaux-Arts Les Douches – la galerie	Belfort (90) Paris
2008	Tinglado 2 – Centre d'Art Contemporain « Le 104 » Centre d'Art de la Ville de Paris	Tarragona (E) Paris
2007	Galerie Polaris Centre Méditerranéen de la Photographie	Paris Bastia (2B)
2006	Galerie Laurence Miller Photo Biennale de Moscou Biennale de La Havane Galerie Van Kranendonk Artothèque de Pessac Galerie In Camera	New York Moscou La Havane (C) Den Haag (NL) Pessac (33) Monaco (MC)
2005	Galerie Polaris Exposition Universelle – Pavillon Français Image/Imatge – L'Imprimerie	Paris Aichi (J) Orthez (64)
2004	Bibliothèque Nationale de France Forum für Zeitgenössische Fotografie Rena Bransten Gallery Galerie Van Kranendonk	Paris Cologne (D) San Francisco (CA/USA) La Haye (NL)
2003	Galerie Laurence Miller Galerie Clairefontaine	New York Luxembourg (L)
2002	University of California - Art Gallery Musée Malraux Galerie Conrads Galerie Polaris	San Diego (CA/USA) Le Havre (76) Düsseldorf (D) Paris



2001	Galerie Sollertis Rencontres Internationales de la Photographie Musée de la Céramique Villa Noailles Galerie Pennings	Toulouse (31) Arles (13) Maastricht (NL) Hyères (83) Eindhoven (NL)
2000	Galerie Polaris Galerie Laurence Miller Lowe Art Museum FIAC 2000 – One man show Galerie Polaris	Paris New York Miami (FL/USA) Paris

### Expositions collectives (sélection depuis 2005)

2011	Prix Pictet - Jardin Botanico Opera Seria – Galerie Ruzicka Open-Frame 2 – CRAC Languedoc-Roussillon L'objet photographique – Maison europ. de la Photo Vidéo Séoul-Tanji – Gaité Lyrique Prix Pictet – Passage de Retz Centre d'Art Contemporain de Meymac The Altered Landscape - Nevada Museum of Art	Madrid € Salzburg (A) Sète (34) Paris Paris Paris Meymac (19) Reno (NV/USA)
2010	Dreamlands – Centre Georges Pompidou Recent acquisitions – Israel Museum Le meilleur des Mondes – MUDAM 10 ans du Prix M. Duchamp – Musée d'Art Moderne Biennale Photographie et Architecture de La Cambre Photobiennale - Musée d'Art Moderne Poétique du Chantier – Musée-Château Couvent La Tourette – Dialogue(s) Nos meilleurs souvenirs – Pommery Paris-Moscou Photographies - Cité des Arts	Paris Jerusalem (IL) Luxembourg (L) Strasbourg (67) Bruxelles (B) Moscou (RUS) Annecy (74) Eveux (69) Reims (51) Paris
2009	Centre de Création Contemporaine – coll.Sté Générale Le Havre–Brasilia, MAC de Niteroi + MAC de Brasilia Auto, Sueno y materia Travel – Laboral centro de Arte E factory, e machine, e body, Centro d'arte La Panera Periferia – Biennale de Canary islands Projections constructives – Centre d'Art Micro-Onde Corse – Images d'un territoire – Musée de Jürmala	Tours (37) Brésil (BR) Gijón (E)  Tenerife (E) Vélizy (78) Lettonie (LV)
2008	Power of Photography – Sungkok Art Museum Urbanités – Galerie Les filles du calvaire Beyond the Iconic - Central Library Céramiques du CRAFT – Galerie P.A. Challier Portraits et Paysages – espace ING Oikos – Habitable Places - Galerie SBC	Séoul (KO) Paris Los Angeles (CA) Paris Bruxelles (B) Montréal (CDN)
2007	Centre Georges Pompidou -acquisitions récentes Introduction to Art History- Blickle Stiftung Du Machinique et du vivant – « La Réserve » Pleins Phares – Musée de l'automobile Fondation Salomon – Baroquissime Musée des Beaux-Arts – Lille 3000	Paris Kraichtal (D) Pacy sur Eure (27) Mulhouse (38) Annecy (74) Tourcoing (59)



	Territoires partagés – Château de Villeneuve Brasilia-Chandigarh-Le Havre – Musée Malraux « Something to write home about » Stadsgalerij « Le dur Labeur » Galerie du Conseil Général Sheldon Art Gallery	Vence (06) Le Havre (76) Heerlen (NL) Aix en Pce (13) Saint Louis – (MI/USA)
2006	International Center of Photo – Ecotopia San José Museum of Art - Suburban Escape Spectacular city – N.A.I. Le temps Arrêté – Galerie d'Architecture Biennale de la photographie Programme AFAA - « Dialogues d'images » Signes d'existence - exposition circulante	New York San José (CA/USA) Rotterdam (NL) Paris Sedan (08)  Beijing (PRC)
2005	Triennale de photographie Times two, Galerie Laurence Miller +- dense - Galerie du petit château – Caue 92 Le temps Arrêté – Petit Château Objectif Paris – Pavillon des Arts Sélest'Art - Biennale de Sélestat Image & Paysage Institut Français de Bratislava Paysage international, FRAC Auvergne	Séoul (KO) New York Sceaux (92) La Ferté-Vidame (28) Paris Sélestat (67) Slovaquie (SK) Clermont-Ferrand (63)

#### **Bibliographie sélective – Monographies**

2010	Melting Point Continued – Fotohof Editions
2009	Melting Power Alstom – Catalogue d'exposition - Belfort
2008	Melting Point – Catalogue d'exposition - Tarragona
2007	Chandigarh replay – Editions Ville Ouverte
2006	Melting Point – Editions Ville Ouverte / Transphotographic Press
2006	En Chantier, Éditions Textuel, Paris
2004	Stéphane Couturier – Photographies – Editions Adam Biro
2004	Stéphane Couturier – Mutations – Editions Bibliothèque Nationale de France
2002	Landscaping – Editions Ville Ouverte
1999	Stéphane Couturier – Catalogue d'exposition - Frac Auvergne



## La fondation pour l'art contemporain Claudine et Jean-Marc Salomon

Collectionneurs d'art contemporain, Claudine et Jean-Marc Salomon ont décidé de créer en 2001 un espace dédié à sa présentation et sa diffusion. **La fondation pour l'art contemporain Claudine et Jean-Marc Salomon**, située au centre du village d'Alex, **proche d'Annecy**, présente dans un château du XVIème siècle entièrement restauré deux expositions d'art contemporain par an. **La fondation a été reconnue d'utilité publique en 2001.**



**Le parc de sculptures contemporaines**, largement ouvert sur le paysage, dévoile **une exceptionnelle collection d'artistes de renommée internationale**. Dans le pavillon d'accueil, un salon de thé et une bibliothèque d'art contemporain riche de plus de 2 800 ouvrages en libre consultation sont à la disposition du public. La fondation a accueilli à ce jour plus de **125 000 visiteurs** dont 22 600 scolaires.

**La principale vocation de la fondation est d'offrir à un public curieux des clés de lecture et de compréhension** de la création artistique de notre temps. Notices pédagogiques et visites guidées gratuites de l'exposition proposent un commentaire documenté et accessible. Tournée vers les jeunes publics, la fondation accorde la gratuité aux groupes scolaires. Au-delà des expositions, la fondation édite catalogues et estampes ; elle organise également des tables rondes et des conférences de sensibilisation à l'art contemporain.



### Programmation Saison 2012

**Stéphane Couturier 18.03.12 - 03.06.12**  
 commissaire : Philippe Piguet

**Peter Saul 14.07.12 - 11.11.12**



## Programmation Saison 2012

**Stéphane Couturier**

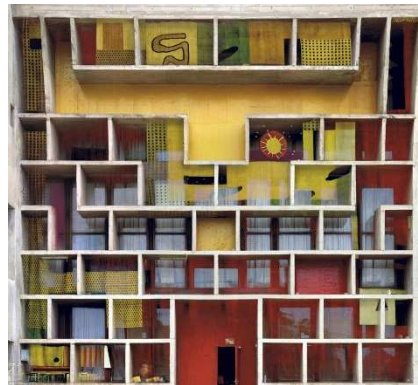
Commissaire de l'exposition: *Philippe Piguet*

**Du 18 mars au 3 juin 2012**

Ouvert du jeudi au dimanche de 14h à 19h

De grand format, en couleurs, les œuvres de Stéphane Couturier visent à rendre sensible l'extrême complexité du monde contemporain. Images uniques, déclinées en série, il y va toujours de l'idée de trame à l'intérieur desquelles ordre et chaos font paradoxalement excellent ménage et où l'œil est invité à circuler en toute liberté.

Né en 1957, Stéphane Couturier, vit et travaille à Paris.



Série Chandigarh - replay. Chandigarh haute cour de justice n°1, 2006-2007, C-print éd. 3, 180 X 198 cm.

Tous droits réservés, © Stéphane Couturier / FLC ADAGP

**Peter Saul**

**Du 14 juillet au 11 novembre 2012**

Juillet-Août : Ouvert du mercredi au dimanche de 14h à 19h.

Sept-Oct-Nov : Ouvert du jeudi au dimanche de 14h à 19h.

Peter Saul a inventé dès le début des années 1960 une peinture figurative expressionniste qui puise son inspiration dans les formes et la liberté de ton des « cartoons ». Bien qu'il s'en défende, il est considéré comme l'un des pionniers du Pop'Art et de la figuration narrative. Trublion de la scène artistique américaine, maître du contre-pied, Peter Saul dépeint sans tabou l'histoire et la réalité sociologique et politique de la société américaine.

Né en 1934 à San Francisco, Californie, Peter Saul vit et travaille dans l'Etat de New York.



Chinese Businessman Lands on Wall Street, 2006, acrylique sur toile, 198 x 244 cm, photo : courtesy of David Nolan Gallery, New York

### Infos pratiques

Fondation pour l'art contemporain Claudine et Jean-Marc Salomon  
 191, route du Château - 74290 Alex

Renseignements : 04 50 02 87 52

[www.fondation-salomon.com](http://www.fondation-salomon.com)

**Visite commentée** pour les individuels sans réservation les samedi et dimanche à 16h et du mercredi au dimanche en juillet et août. Groupes uniquement sur rendez-vous au 04 50 02 88 55.



## Liste des expositions passées

### 2001

**Gilbert & George** - catalogue

**Rebuts/Rébus** - commissaire de l'exposition : François Dagognet

Artistes : Arman, Christian Boltanski, Louise Bourgeois, Alberto Burri, Gaston Chaissac, Tony Cragg, Jean Dubuffet, Anne et Patrick Poirier, Bernard Réquichot, Kurt Schwitters, Daniel Spoerri, Jessica Stockholder, Gérard Titus-Carmel, Jacques Villeglé.

### 2002

**Georges Rousse** - commissaire de l'exposition : Alain Sayag, catalogue

**Collection 1**, collection Claudine et Jean-Marc Salomon - catalogue

Artistes : Madeleine Berkhemer, John Coplans, Tony Cragg, Jan Fabre, Anne Ferrer, Antony Gormley, Yayoi Kusama, Guy Limone, Robert Longo, Ana Mendieta, Max Mohr, Ernesto Neto, Walter Niedermayr, Tony Oursler, Arnulf Rainer, Baltazar Torrès.

### 2003

**Elisa Sighicelli** - commissaire de l'exposition : Eric de Chasse, catalogue

**Jan Fabre**, *L'homme qui donnait du feu* - commissaire de l'exposition : Frank Maes

### 2004

**Molnar/Knifer**, *Lignes et Méandres* - commissaire de l'exposition : Vincent Baby, catalogue

**Jacques Monory**, *J'ai vécu une autre vie* - commissaire de l'exposition : Philippe Piguet, catalogue (épuisé)

### 2005

**Collection 2**, collection Claudine et Jean-Marc Salomon - commissaire de l'exposition : Philippe Piguet, catalogue

Artistes : Dieter Appelt, Carole Benzaken, Wout Berger, Olivier Blanckart, Louise Bourgeois, Angela Bulloch, Maggie Cardelus, Philippe Cognée, Layla Curtis, Wim Delvoye, Eric Duyckaerts, Oliver Herring, Jenny Holzer, James Alexander Hopkins, Guy Limone, Lorient et Mélia, Jennifer et Kevin McCoy, Steve Miller, Jack Pierson, Rona Pondick, Sandy Skoglund.

**Enchanté Château** - commissaire de l'exposition : Christian Bernard

Artistes : Luc Andrié, François Baudevin, Jean-Luc Blanc, Alighiero Boetti, Balthasar Burkhard, Marie-José Burki, Valentin Carron, Clegg & Guttman, Lucien Coutaud, Braco Dimitrijevic, Tracey Emin, Eric Poitevin, Erro, Pierre-Philippe Freymond, Katharina Fritsch, Franz Gertsch, Hervé Graumann, Philippe Gronon, Thomas Grünfeld, Fabrice Gygi, Marcia Hafif, Rebecca Horn, On Kawara, Jürgen Klauke, Vincent Kholer, Natacha Lesueur, Claude Lévêque, Christian Lhopital, Elisabeth Llach, Jean Lurçat, Robert Mapplethorpe, Genêt Mayor, Kristin Oppenheim, Amy O'Neill, Philippe Ramette, Thomas Ruff, Peter Saul, Denis Savary, Pierre Vadi, Jean-Luc Verna, Amy Vogel

### 2006

**Peter Wüthrich**, *My World* - commissaire de l'exposition : Laure Genillard, catalogue

**Philippe Cognée**, *Urbanographies* - commissaire de l'exposition : Philippe Piguet, catalogue (épuisé)





## Liste des expositions passées (suite)

### 2007

**Baroquissimo** - catalogue

Artistes : Stéphane Couturier, Gaël Davrinche, Stephen Dean, Hervé Graumann, François Morelet, Javier Pérez, David Renaud, Oliver Ross.

**Peinture(s)/Génération 70** - commissaire de l'exposition : Philippe Piguet, catalogue (épuisé)

Artistes : Julien Beneyton, Gregory Forstner, Armand Jalut, Iris Levasseur, Olivier Masmonteil, Léopold Rabus, Florence Reymond, Anne-Laure Sacriste, Duncan Wylie

### 2008

**L'ivresse de l'absolu** - commissaire de l'exposition : Philippe Piguet, catalogue

Artistes : Pierrette Bloch, Hanne Darboven, Pierre Ferrarini, Wolfgang Laib, Roman Opalka, Niele Toroni, Claude Viallat.

**Abstraction Extension**, *une scène romande et ses connexions*

commissaires de l'exposition : Christian Besson, Julien Fronsacq, Samuel Gross

Artistes : Estelle Balet, Francis Baudevin, Donatella Bernardi, Alexandre Bianchini, Valentin Caron, Delphine Coindet, Claudia Comte, Stéphna Dafflon, Philippe Därendinger, Philippe Decrauzat, Emilie Ding, Vidya Gastaldon, Olivier Genoud, Aloïs Godinat, Freistimuseum, Christoph Gossweiler, David Hominal, KLAT, Stéphane Kropf, Christian Marclay, Genêt Mayor, Gianni Motti, Mélodie Mousset, Damien Navarro, No Picture Available, Amy O'Neill, Mai-Thu Perret, Guillaume Pilet, Denis Savary, Pierre Vadi, Benjamin Valenza.

### 2009

**Sortilèges** - commissaire de l'exposition : Anne Malherbe, catalogue

Artistes : Vanessa Fanuele, Cristine Guinamand, Klara Kristalova, Myriam Mihindou, Wangechi Mutu, Stéphane Pencreac'h

**Damien Cabanes**, *corps à corps* - commissaire de l'exposition : Philippe Piguet, catalogue

### 2010

**Collection 3**, *peinture et dessin dans la collection Claudine et Jean-Marc Salomon*, catalogue

Artistes : Clément Bagot, Ronan Barrot, Julien Beneyton, Carole Benzaken, Madeleine Berkhemer, Katherine Bernhardt, Clayton Brothers, Annelise Coste, Gaël Davrinche, Jonathan Delachaux, Tatjana Doll, Vanessa Fanuele, Pierre Ferrarini, Lizzie Fitch & Ryan Trecartin, Ceal Floyer, Gregory Forstner, Vidya Gastaldon, Karine Hoffman, David Hominal, Steven Hull, Armand Jalut, Marine Joatton, JonOne, Youcef Korichi, Elodie Lesourd, Iris Levasseur, Olivier Masmonteil, Jonathan Meese, Damiàn Navarro, Philippe Nuell, Obey, Axel Pahlavi, Ludovic Paquelier, Françoise Pétrovitch, Léopold Rabus, Jean-Xavier Renaud, Florence Reymond, Raphaëlle Ricol, Oliver Ross, Michael Samuels, Josh Smith, Judit Ström, Spencer Sweeney, Catharina van Eetvelde, Duncan Wylie, Gabriella Zalapi.

**Samuel Rousseau**, commissaire de l'exposition : Philippe Piguet, catalogue (épuisé)

### 2011

**Bob Verschueren**, catalogue

**Paul Rebeyrolle** - commissaire de l'exposition : Philippe Piguet, catalogue (épuisé)

*L'ensemble des archives de la fondation est en ligne sur le site :  
[www.fondation-salomon.com](http://www.fondation-salomon.com)*



fondation Salomon  
art contemporain

Visuels presse - Mentions obligatoires

# Stéphane Couturier

Merci d'adresser vos demandes de visuels à :  
[presse@fondation-salomon.com](mailto:presse@fondation-salomon.com)

dossier de presse



Visuels disponibles pour la presse libres de droits  
Mentions obligatoires

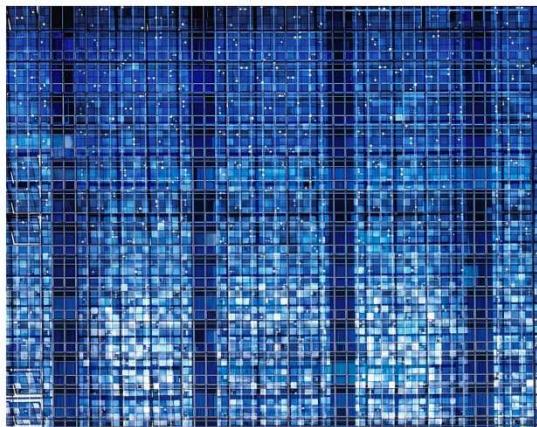
Stéphane Couturier



Série Melting Power - Usine Alstom -  
Belfort Photo n°2, 2009  
C-print  
180 x 230 cm  
© Stéphane Couturier  
courtesy Galerie Polaris, Paris



Série Chandigarh Replay - Chandigarh -  
Haute cour de justice n°1, 2006-2007  
C-print, Ed. 3  
180 x 198 cm  
© Stéphane Couturier / FLC ADAGP  
courtesy Galerie Polaris, Paris



Série Melting Point - Brasilia - Dom Bosco, 2008-2010  
C-print, Ed.5  
100 x 130 cm  
© Stéphane Couturier  
courtesy Galerie Polaris, Paris



Visuels disponibles pour la presse libres de droits  
Mentions obligatoires

Stéphane Couturier



Série « *Melting Point* » - La Havane n° 4, 2007  
C-print, Ed. 5  
180 x 163 cm  
© Stéphane Couturier  
courtesy Galerie Polaris, Paris

Série *Monument(s)* - Moscou – Monument n° 2 -  
diptyque, 1999-2001  
ilfochrome, Ed. 5  
2 x (200 x 125) cm  
© Stéphane Couturier  
courtesy Galerie Polaris, Paris



Série *Landscaping*- Tijuana - Playas - triptyque n° 1, 2002  
ilfoflex  
3 x (200 x 125) cm  
© Stéphane Couturier  
courtesy Galerie Polaris, Paris